

Кран кульовий для високого тиску з неіржавної сталі. Серія HERCULES



КРАНИ КУЛЬОВІ

ОСНОВНІ ХАРАКТЕРИСТИКИ

Приєднання	різьбове за стандартом EN ISO 228 або NPT
Робоча температура	-23°C ... +100°C з NBR ущільнюючим кільцем -30°C ... +160°C з FKM ущільнюючим кільцем (за запитом)
Робочий тиск	PN500/7000 psi DN6, DN10, DN15 PN400/6000 psi DN20, DN25 PN320/4500 psi DN32, DN40, DN50
Робоче середовище	Матеріал ущільнення кулі - ароматичний поліамід : самозмащувальні рідини та гази, які сумісні зі складовими матеріалами. Матеріал ущільнення кулі - ацетальна смола з самозмащувальними присадками : мастила, нафта та нафтопродукти, вода та ін., які сумісні зі складовими матеріалами.
Опції	за запитом
Сертифікати	сертифікат ATEX відповідно до Директиви 94/9/EC сертифікат PED CE1115 для ≥DN32

ХАРАКТЕРИСТИКИ ТА ПЕРЕВАГИ

Для ущільнення з ароматичного поліаміду

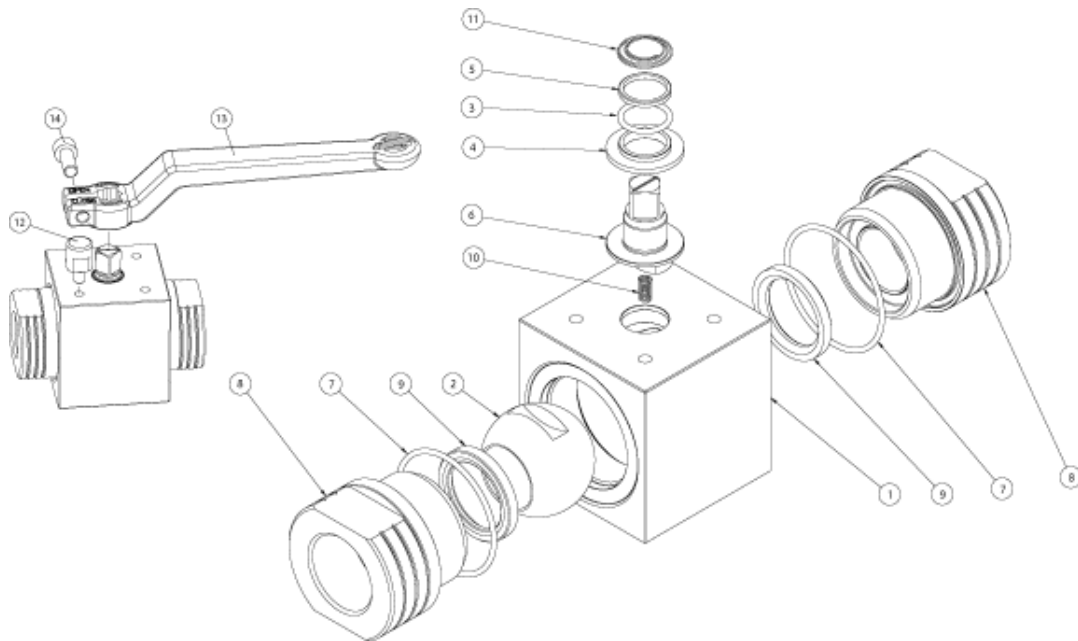
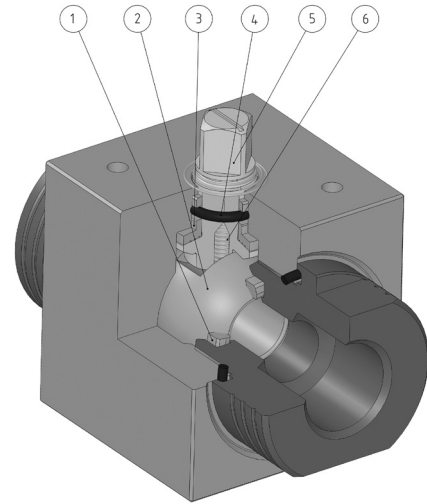
ТАБЛИЦЯ КРУТНИХ МОМЕНТІВ									
РОЗМІРИ	DN 6 1/8"	DN 8 1/4"	DN 10 3/8"	DN 15 1/2"	DN 20 3/4"	DN 25 1"	DN 32 1 1/4"	DN 40 1 1/2"	DN 50 2"
PN 500 бар	10		18	20					
PN 400 бар					31	40			
PN 320 бар							61	83	125

Для ущільнення з ацетальної смоли з самозмащувальними присадками

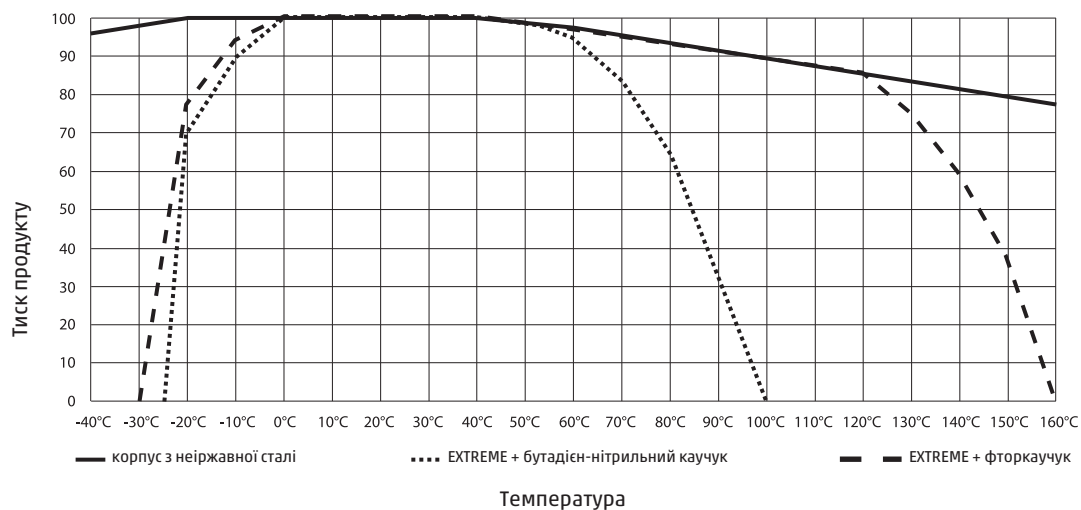
ТАБЛИЦЯ КРУТНИХ МОМЕНТІВ							
РОЗМІРИ	DN 10 3/8"	DN 15 1/2"	DN 20 3/4"	DN 25 1"	DN 32 1 1/4"	DN 40 1 1/2"	DN 50 2"
PN 400 бар	20	31	40				
PN 320 бар	15	25	34	62	82	125	166
PN 100 бар	10	20	30	39	64	88	126

1	Ущільнення EXTREME	збільшений ресурс в порівнянні зі звичайним поліамідом висока стійкість до навантажень низький крутний момент
2	Неіржавна куля з твердим хромуванням 40 мкм	більш тривалий термін експлуатації ущільнень, завдяки низькому коефіцієнту тертя з кулею
3	Втулка валу POWERAMMIDE	завдяки спеціальній конструкції, вал відмінно центрується і виключаються перекоси відсутність заклинювання тривалий ресурс експлуатації
4	Ущільнююче кільце з твердістю за Шором 90 A	відсутність деформацій при короткострокових навантаженнях
4	Ущільнююче кільце з низькою газопроникністю	тривалий ресурс експлуатації
5	Вал з неіржавної сталі 17-4 PH	збільшена механічна міцність в порівнянні зі звичайною неіржавною сталлю
5	Шорсткість валу H900	менший знос ущільнень, завдяки низькій шорсткості валу (Ra 0,4 мкм)
6	Антистатичний пристрій	
	Сертифікат PED	
	Пожегобезпечне виконання	в разі загоряння, кульовий кран залишається герметичним
	Сертифікат ATEX	можливий монтаж на вибухонебезпечних об'єктах

МАТЕРІАЛИ	
1 Корпус	1.4401 / X5CrNiMo17-12-2 неіржавна сталь
2 Куля	тверде хромування
3 Ущільнююче кільце	NBR (FKM за запитом)
4 Нижня втулка	суміш полімерів та арамідного наповнювача
5 Верхня втулка	суміш полімерів та арамідного наповнювача
6 Вал	неіржавна сталь AISI630 (17-4 PH)
7 Ущільнююче кільце	NBR (FKM за запитом)
8 Кришки	A182 F316 / A479 TP316
9 Ущільнення	- ароматичний поліамід* - ацетальна смола з самозмашувальними добавками* * = вибирається в залежності від робочого середовища
10 Антистатична пружина	1.4310 - X12CrNi17-7
11 Верхня пружина	1.4310 - X12CrNi17-7
12 Обмежувальний гвинт	X5CRNiMo1713 - AISI316
13 Рукоятка	EN AB 46100 - AL SI 11 CU (FE) пофарбована
14 Гвинт	A2 - 70



ДІАГРАМА ТИСКУ / ТЕМПЕРАТУРИ



DN6, DN10, DN15	PN500/7000 psi
DN20, DN25	PN400/6000 psi
DN32, DN40, DN50	PN320/4500 psi

ВИТРАТНА ХАРАКТЕРИСТИКА								
KV м³/год.	5,2	11	20	60	100	130	170	280
KV – це коефіцієнт з розмірністю м³/год., що відображає витрати води при +15°C через клапан при перепаді тиску на вході і виході в 1 бар								

Застосування з самозмашувальними рідинами та газами

ХАРАКТЕРИСТИКИ									
РОЗМІРИ	DN 6 1/8"	DN8 1/4"	DN 10 3/8"	DN 15 1/2"	DN 20 3/4"	DN 25 1"	DN 32 1 ¹ / ₄ "	DN 40 1 ¹ / ₂ "	DN 50 2"
Голий вал ISO228	VNA4BABA01	VNA4BABA02	VNA4BABA03	VNA4BABA04	VNA4BABA05	VNA4BABA06	VNA4BABA07	VNA4BABA08	VNA4BABA09
Голий вал NPT	VNA4BABA41	VNA4BABA42	VNA4BABA43	VNA4BABA44	VNA4BABA45	VNA4BABA46	VNA4BABA47	VNA4BABA48	VNA4BABA49
З рукояткою ISO228	LNA4BABA01	LNA4BABA02	LNA4BABA03	LNA4BABA04	LNA4BABA05	LNA4BABA06	LNA4BABA07	LNA4BABA08	LNA4BABA09
З рукояткою NPT	LNA4BABA41	LNA4BABA42	LNA4BABA43	LNA4BABA44	LNA4BABA45	LNA4BABA46	LNA4BABA47	LNA4BABA48	LNA4BABA49
Рукоятка	KLVVH501	KLVVH501	KLVVH503	KLVVH503	KLVVH505	KLVVH505	KLVVH507	KLVVH507	KLVVH509
Ущільнення	KGBVHPV01D	KGBVHPV01D	KGBVHPV03D	KGBVHPV04D	KGBVHPV05D	KGBVHPV06D	KGBVHPV07D	KGBVHPV08D	KGBVHPV09D
Вага, кг	0,31	0,30	0,68	1,12	1,45	2,34	3,13	5,13	9,22

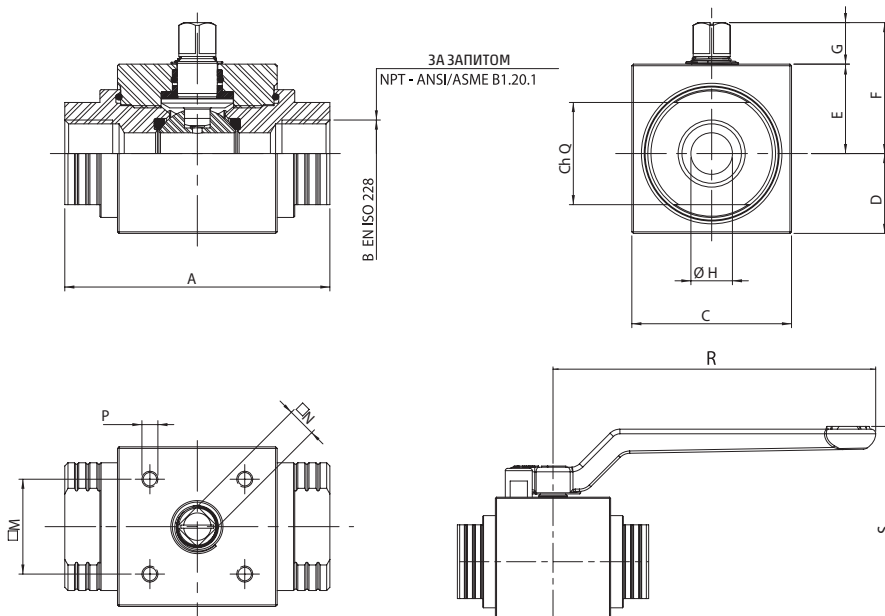
A = стандартне виконання з ущільнюючим кільцем NBR

V = FKM ущільнююче кільце за запитом

ATEX виконання - додати в кінці кодування "YX"

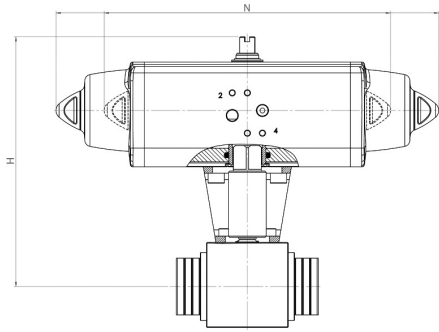
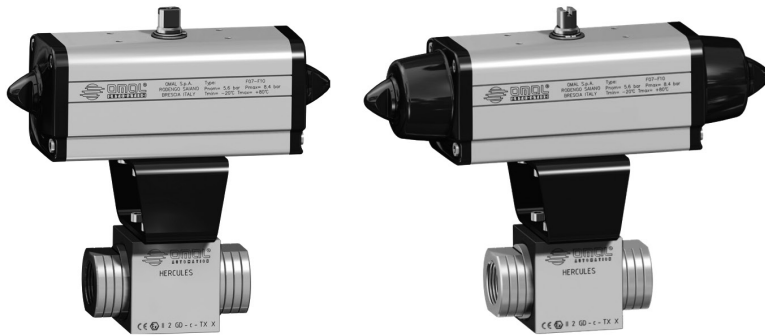
Застосування з мастилами, нафтою і нафтопродуктами

ХАРАКТЕРИСТИКИ							
РОЗМІРИ	DN 10 3/8"	DN 15 1/2"	DN 20 3/4"	DN 25 1"	DN 32 1 ¹ / ₄ "	DN 40 1 ¹ / ₂ "	DN 50 2"
Голий вал ISO228	VNA4BABA03	VNA4BABA04	VNA4BABA05	VNA4BABA06	VNA4BABA07	VNA4BABA08	VNA4BABA09
Голий вал NPT	VNA4BABA43	VNA4BABA44	VNA4BABA45	VNA4BABA46	VNA4BABA47	VNA4BABA48	VNA4BABA49
З рукояткою ISO228	LNA4BABA03	LNA4BABA04	LNA4BABA05	LNA4BABA06	LNA4BABA07	LNA4BABA08	LNA4BABA09
З рукояткою NPT	LNA4BABA43	LNA4BABA44	LNA4BABA45	LNA4BABA46	LNA4BABA47	LNA4BABA48	LNA4BABA49
Рукоятка	KLVVH403	KLVVH403	KLVVH405	KLVVH405	KLVVH407	KLVVH407	KLVVH409
Ущільнення	KGBVHPV03P	KGBVHPV04P	KGBVHPV05P	KGBVHPV06P	KGBVHPV07P	KGBVHPV08P	KGBVHPV09P
Вага, кг	0,76	1,10	1,46	2,30	3,30	5,14	9,90



РОЗМІРИ															
DN	Дюйми	A	B	C	D	E	F	G	ØH	Ch.Q	□M	□N	P	R	S
6	1/8"	69	1/8"	30	13	17	27	10	6	19	21x30	6	M5	103,5	56,1
8	1/4"	69	1/4"	30	13	17	27	10	6	19	21x30	6	M5	103,5	56,1
10	3/8"	72	3/8"	45	19,7	25,3	38,3	13	9	24	29,7 (F04)	9	M5	140	75,5
15	1/2"	83	1/2"	50	25	28	41	13	13	32	29,7 (F04)	9	M5	140	83,6
20	3/4"	95	3/4"	55	27,5	31	46	15	19	37	35,36 (F05)	11	M6	212	94,8
25	1"	113	1"	65	32,5	35	50	15	25	45	35,36 (F05)	11	M6	212	103,8
32	1 ¹ / ₄ "	111	1 ¹ / ₄ "	80	38	42	62	20	32	55	49,5 (F07)	14	M8	315	121,6
40	1 ¹ / ₂ "	130	1 ¹ / ₂ "	90	44	46	66	20	38	65	49,5 (F07)	14	M8	315	131,6
50	2"	140	2"	120	59	61	81	20	51	80	49,5 (F07)	17	M8	315	161,7

Кран кульовий Серії HERCULES для високого тиску з неіржавної сталі



ЗАСТОСУВАННЯ ЗІ САМОЗМАЩУВАЛЬНИМИ РІДИНАМИ ТА ГАЗАМИ

З ПНЕВМАТИЧНИМ ПРИВОДОМ ДВОСТОРОННЬОЇ ДІЇ								
Мод. версії EN ISO 228	Мод. версії NPT	Привод	Монтажний комплект	DN, мм	Дюйми	N, мм	H, мм	Вага, кг
DHA4VAVAV01AFBA0	DHA4VAVAV41AFBA0	DAN0015411S	KCNAADD5401	06	1/8"	159,0	139,2	1,5
DHA4VAVAV02AFBA0	DHA4VAVAV42AFBA0	DAN0015411S	KCNAADD5401	08	1/4"	159,0	139,2	1,5
DHA4VAVAV03AFCA0	DHA4VAVAV43AFCA0	DAN0030411S	KCNBCDD5403	10	3/8"	174,2	164,5	2,4
DHA4VAVAV04AFDA0	DHA4VAVAV44AFDA0	DAN0045412S	KCNBCDD5403	15	1/2"	188,5	175,5	2,9
DHA4VAVAV05AFEAO	DHA4VAVAV45AFEAO	DAN0060412S	KCNCCDD5405	20	3/4"	198,0	185,4	3,8
DHA4VAVAV06AFGA0	DHA4VAVAV46AFGA0	DAN0106411S	KCNCCDD5409	25	1"	237,0	205,3	5,6
DHA4VAVAV07AFHA0	DHA4VAVAV47AFHA0	DAN0120411S	KCNDDDD5406	32	1" 1/4	244,1	213,0	6,9
DHA4VAVAV08AFIA0	DHA4VAVAV48AFIA0	DAN0180411S	KCNDDDD5410	40	1" 1/2	289,9	258,5	10,9
DHA4VAVAV09AFJA0	DHA4VAVAV49AFJA0	DAN0240411S	KCNDDDD5407	50	2"	313,6	262,1	16,6

A = ущільнює кільце NBR (стандарт)

V = ущільнює кільце FKM (за запитом)

З ПНЕВМАТИЧНИМ ПРИВОДОМ ОДНОСТОРОННЬОЇ ДІЇ								
Мод. версії EN ISO 228	Мод. версії NPT	Привод	Монтажний комплект	DN, мм	Дюйми	N, мм	H, мм	Вага, кг
SHA4VAVAV01AFCA0	SHA4VAVAV41AFCA0	SRN0015401S	KCNAADD5401	06	1/8"	233,2	146,2	1,9
SHA4VAVAV02AFCA0	SHA4VAVAV42AFCA0	SRN0015401S	KCNAADD5401	08	1/4"	233,2	146,9	1,9
SHA4VAVAV03AFEAO	SHA4VAVAV43AFEAO	SRN0030402S	KCNBCDD5408	10	3/8"	258,8	175,7	3,4
SHA4VAVAV04AFGA0	SHA4VAVAV44AFGA0	SRN0053401S	KCNBCDD5411	15	1/2"	304,2	191,3	4,9
SHA4VAVAV05AFHA0	SHA4VAVAV45AFHA0	SRN0060401S	KCNCCDD5409	20	3/4"	338,5	198,0	5,6
SHA4VAVAV06AFIA0	SHA4VAVAV46AFIA0	SRN0090401S	KCNCCDD5412	25	1"	393,7	232,5	9,2
SHA4VAVAV07AFJA0	SHA4VAVAV47AFJA0	SRN0120401S	KCNDDDD5410	32	1" 1/4	409,6	243,1	11,2
SHA4VAVAV08AFKA0	SHA4VAVAV48AFKA0	SRN0180401S	KCNDDDD5410	40	1" 1/2	474,0	254,0	15,2
SHA4VAVAV09AFLA0	SHA4VAVAV49AFLA0	SRN0240401S	KCNEDDD5413	50	2"	520,5	306,0	23,6

ЗАСТОСУВАННЯ З МАСТИЛАМИ, НАФТОЮ І НАФТОПРОДУКТАМИ

З ПНЕВМАТИЧНИМ ПРИВОДОМ ДВОСТОРОННЬОЇ ДІЇ								
Мод. версії EN ISO 228	Мод. версії NPT	Привод	Монтажний комплект	DN, мм	Дюйми	N, мм	H, мм	Вага, кг
DHA4VAVAP03AFCA0	DHA4VAVAP43AFCA0	DAN0030411S	KCNBCDD5403	10	3/8"	174,2	164,5	2,4
DHA4VAVAP04AFDA0	DHA4VAVAP44AFDA0	DAN0045412S	KCNBCDD5403	15	1/2"	188,5	175,5	2,9
DHA4VAVAP05AFEAO	DHA4VAVAP45AFEAO	DAN0060412S	KCNCCDD5405	20	3/4"	198,0	185,4	3,8
DHA4VAVAP06AFGA0	DHA4VAVAP46AFGA0	DAN0106411S	KCNCCDD5409	25	1"	237,0	205,3	5,6
DHA4VAVAP07AFHA0	DHA4VAVAP47AFHA0	DAN0120411S	KCNDDDD5406	32	1" 1/4	244,1	213,0	6,9
DHA4VAVAP08AFIA0	DHA4VAVAP48AFIA0	DAN0180411S	KCNDDDD5410	40	1" 1/2	289,9	258,5	10,9
DHA4VAVAP09AFJA0	DHA4VAVAP49AFJA0	DAN0240411S	KCNDDDD5407	50	2"	313,6	262,1	16,6

A = ущільнює кільце NBR (стандарт)

V = ущільнює кільце FKM (за запитом)

З ПНЕВМАТИЧНИМ ПРИВОДОМ ОДНОСТОРОННЬОЇ ДІЇ								
Мод. версії EN ISO 228	Мод. версії NPT	Привод	Монтажний комплект	DN, мм	Дюйми	N, мм	H, мм	Вага, кг
SHA4VAVAP03AFEAO	SHA4VAVAP43AFEAO	SRN0030402S	KCNBCDD5408	10	3/8"	258,8	175,7	3,4
SHA4VAVAP04AFGA0	SHA4VAVAP44AFGA0	SRN0053401S	KCNBCDD5411	15	1/2"	304,2	191,3	4,9
SHA4VAVAP05AFHA0	SHA4VAVAP45AFHA0	SRN0060401S	KCNCCDD5409	20	3/4"	338,5	198,0	5,6
SHA4VAVAP06AFIA0	SHA4VAVAP46AFIA0	SRN0090401S	KCNCCDD5412	25	1"	393,7	232,5	9,2
SHA4VAVAP07AFJA0	SHA4VAVAP47AFJA0	SRN0120401S	KCNDDDD5410	32	1" 1/4	409,6	243,1	11,2
SHA4VAVAP08AFKA0	SHA4VAVAP48AFKA0	SRN0180401S	KCNDDDD5410	40	1" 1/2	474,0	254,0	15,2
SHA4VAVAP09AFLA0	SHA4VAVAP49AFLA0	SRN0240401S	KCNEDDD5413	50	2"	520,5	306,0	23,6

A = ущільнює кільце NBR (стандарт)

V = ущільнює кільце FKM (за запитом)